

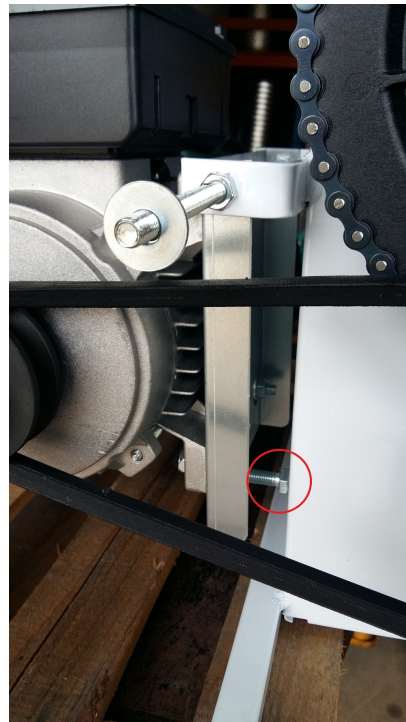
Návod na montáž motora Grifo na odstopkovač DMA, DMS, DMC, DMCI, DMCSI

1. pripevnite motor s dlhým šróbom, hlavička šróbu smerom k odstopkovaču, na ktorom sú presne vymedzené úchyty. Pripevnite maticami a vymedzte spodným šróbom priestor medzi strojom a motorom ako je to zakrúžkované na obrázku – motor by mal byť v presnej vertikálnej polohe. obrázok GRIFO 1 a 2
2. nasadte pribalené obežné koleso – dotiahnite vnútorný šrób kolesa – červíček. Následne nasadte remenicu. Motor zapojte do elektrickej siete a vyskúšajte či sa všetky časti točia správne a je zaručený riadny chod odstopkovača. obrázok GRIFO 3 a 4
UPOZORNENIE: nakoľko obežné kolesá a motor nie sú zatiaľ zakrytované dbajte na svoju bezpečnosť – nevstupujte do tohto priestoru žiadnym náradím ani rukami. Chráňte pred deťmi. V prípade drobnej úpravy odstopkovača, vždy odpojte od siete!
3. nasadte menší kryt za ozubené kolieska, tak aby zapadol podľa obrázka č. 5. Následne nasadte väčší kryt, pripevnite maticami – obrázok č. 6 a 8. Následne pripevnite menší a väčší kryt k sebe malými samoreznými skrutkami – obrázok č. 7.

1.



2.



3.



4.



5.



6.



7.



8.

